

KOLEDA DZIECIĘCA

Ze słuchu

♩ = 140



Śnieg gę - bo - ki, cie - mny las, W le - sie wi - lki sro - gie. Ma - ty
Sreb - rne dzwo - nki dźwię - czą tam i - dziem jak pa - ste - rze a - niot

10



Je - zus cze - ka nas My nie zna - my dro - gi. Ma - ty Je - zus cze - ka
prze - wo - dni - kiem nam wśród zi - mo - wych ście - żek. a - niot prze - wo - dni - kiem

20



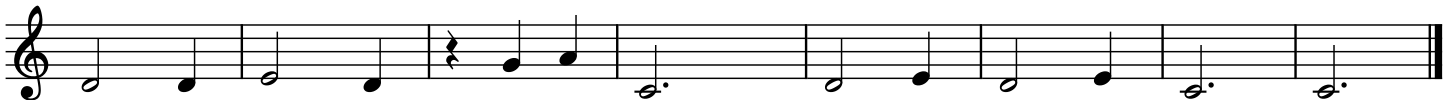
nas My nie zna - my dro - gi. O A - nie - le Stró - zu nasz, ra - tuj -
nam wśród zi - mo - wych ście - żek. Ot - wórz ocz - ka, od - rzuć sen Ma - lu -

30



że w tej bie - dzie Naj - pię - kniej - sza pło - nie z gwiazd Do dzie - cka po - wie - dzie
sień - ki Pa - nie Bo nad - cho - dzi bo już jest To wiel - kie śpie - wa - nie.

41



Naj - pię - kniej - sza pło - nie z gwiazd Do dzie - cka po - wie - dzie
Bo nad - cho - dzi bo już jest To wiel - kie śpie - wa - nie.

